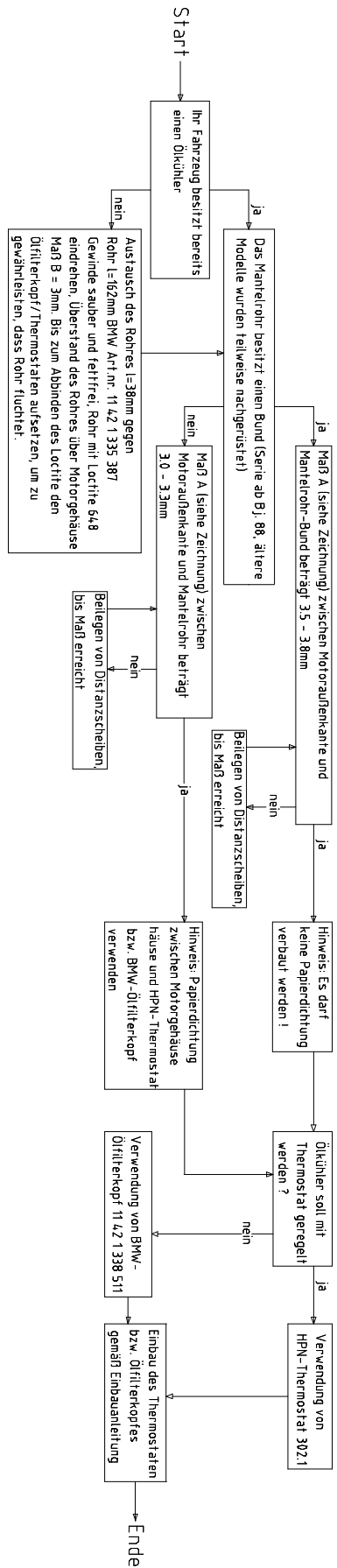
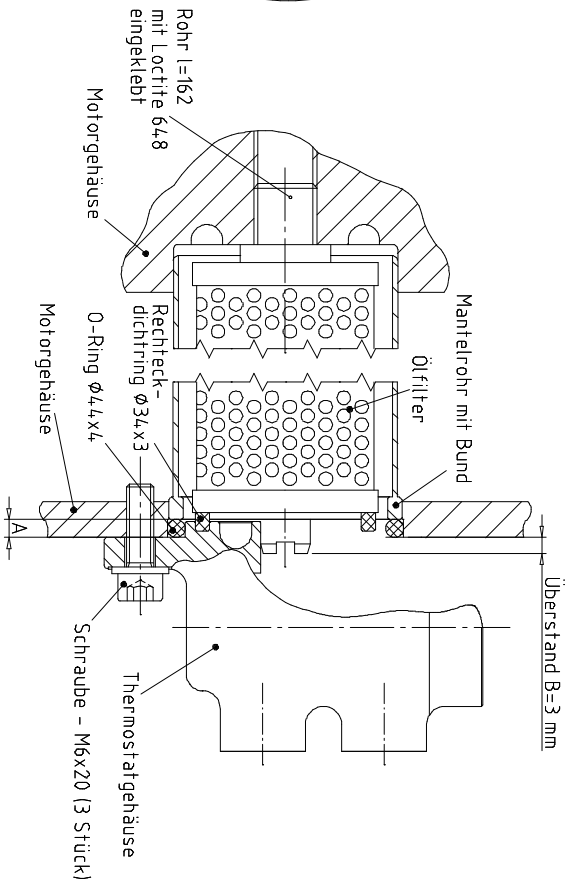
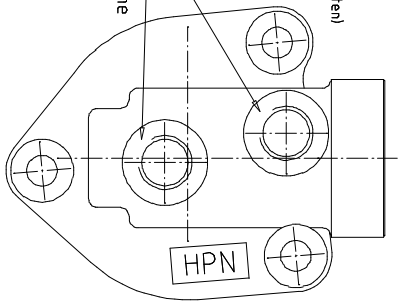


Die folgende Grafik ist insbesondere gedacht, für Fahrzeuge, die bisher nicht mit Ölkühler ausgerüstet waren (z.B. R80GS). Ausserdem soll die immer wiederkehrende Frage, welche Motoren eine Papierdichtung benötigen, hiermit geklärt werden.



Hinweis: wie bei einem Heizkörper, wird auch beim HPN-Thermostaten nur der Vorlauf durch ein Thermosteement geregelt. Es liegt also kein Defekt vor, wenn bereits im kalten Zustand der Rücklauf (unterer Stutzen des Thermostaten) geöffnet erscheint.

Zuordnung der Schläuche zu den Stutzen beliebig



**HPN Motorradtechnik GmbH**  
 Hofmarkstr. 1, 86375 Seibersdorf  
 Tel. 08571 5300 Internet: www.hpnde

# Einbauanleitung

HPN-Ölkühlerthermostat  
an BMW R100GS und R100R



## 1. Funktionsbeschreibung:

- Der Thermostat ist auf einen Öffnungsbeginn bei 90°C eingestellt und gibt bei Erreichen von 110°C den vollen Durchstrom zum Ölkühler frei. Dadurch wird die Zeit bis zum Erreichen der Betriebstemperatur enorm verkürzt und in der kühlen Jahreszeit oder bei Regen überhaupt erst möglich

## 2. Montage:

- Der Einbau kann mit gängigem Werkzeug unter Beachtung dieser Anweisungen leicht selbst durchgeführt werden.
- Motoröl ablassen. Altöl sachgerecht entsorgen !
- 2 Stück Hohlschrauben SW 17 am Ölfilterdeckel lösen und entfernen. Tropföl aus den Kühlerleitungen auffangen und sicherstellen, dass kein Schmutz in den Ölkreislauf gelangt.
- 3 Stück Schrauben M6 von Ölfilterdeckel lösen und Deckel abnehmen. Achtung: Wie beim Ölfilterwechsel kann auch hier Öl austreten.
- Alle Schutzkappen vom Thermostaten entfernen und auf Staub oder Fremdkörper untersuchen, falls erforderlich, in geeigneter Waschlüssigkeit reinigen.
- Anstelle des Ölfilterdeckels den Thermostaten montieren. **Alle Dichtungen und O-Ringe in gleicher Reihenfolge wie beim Filterdeckel montieren. Hinweis: Die Modelle R100GS bzw. R100R benötigen lt. BMW keine Papierdichtung unter dem Filterdeckel. Falls diese dennoch montiert wird, können Motorschäden durch zu geringen Öldruck und zu hohe Öltemperatur entstehen.**
- Kühlerschläuche mit den Hohlschrauben am Thermostat unter Verwendung der mitgelieferten Dichtringe montieren. Zuordnung der Schläuche zu den Stutzen hat keine Bedeutung. Falls erforderlich die Rohrstücke von Hand nachbiegen.
- Öl auffüllen wie beim normalen Ölwechsel, Motor starten, alle Anschlüsse auf Dichtheit prüfen, danach Ölstand kontrollieren.

**Achtung: Falls der Thermostat bei der angegebenen Temperatur von 90°C anscheinend noch nicht zu öffnen beginnt, bedenken Sie bitte, dass die Öltemperatur am Thermostat durch den Fahrtwind bis zu 20°C von der Temperatur in der Ölwanne abweichen kann. Ausserdem haben handelsübliche Thermometer teilweise Abweichungen in der gleichen Größenordnung.**

Viel Spass und gute Fahrt wünscht Ihnen **HPN**

Falls Sie Fragen zur Montage haben, scheuen Sie sich nicht, uns anzurufen oder lassen Sie die Teile bei uns montieren.